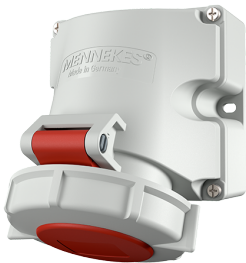


Socle de prise de courant saillie

Référence 9531



- bornes à vis
- à haute tenue aux agents chimiques
- avec support de contacts à haute tenue thermique
- contacts nickelés
- avec deux pattes pour fixation extérieure
- l'embase peut être tournée de 180°
- les prises sont prévues pour le montage additionnel du contact auxiliaire

Spécifications techniques

Ampère	16 A
Pôles	7 p
Volt	400 V
Position horaire	6 h
Hertz	50-60 Hz
Technique de raccordement	avec bornes à vis
Contacts	Support de contacts à haute tenue thermique, Contacts nickelés
Indice de protection	IP67
Matériaux des boîtiers	matière plastique, résistante aux agents chimiques / AMELAN
Poids	438 g
Certification de conformité	EAC

Schémas et dimensions

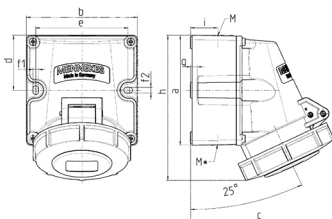


Schéma	Amp.	16	32
1 MB 622	Pôles	7	7
Dim. en mm			
a		100	100
b		101	109
c		131	160
d		50	50
e		84	92
f1		5,3	5,3
f2		5,3	5,3
g		6,5	6,5
h		132	148
i		24,7	27,5
M		25 (en option M20)	32 (en option M25)
M*		2x25 obturé à découper	2x25 obturé à découper
Câble Ø jusqu'à mm		18 (M25) et 15 (M20)	25 (M32) et 18 (M25)
Raccordement de câbles de / à mm²		1,5	2,5
		-4	-6