

Blindflansch

Bestellnr. 41418

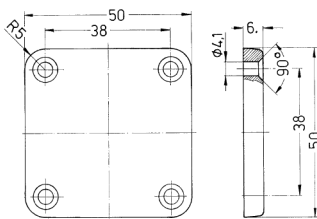


- zum Verschließen nicht genutzter Einbauöffnungen
- grau
- für Artikelgruppe 1930/1936 und 1950/1951 (50 x 50 mm)

Technische Daten

Gewicht	14 g
Prüfzeichen	EAC

Abmessungen



Zeichnung
1 MB 372
Maße in mm