

Pres a da parete Articolo 856

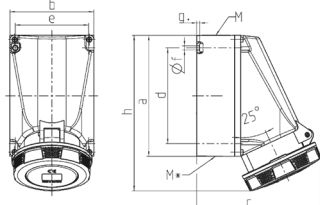


- morsetti a vite
- **X-CONTACT®**
- fissaggio dall'interno
- parte inferiore dell'involucro orientabile di 180°
- 6 fori ciechi per accogliere eventuali morsetti di collegamento AM prodotti con contatto pilota su richiesta

Specifiche tecniche

Corrente	63 A
Poli	3 p
Voltaggio	110 V
Posizioni orologio	4 h
Hertz	50-60 Hz
Tecnologie di collegamento	morsetti a vite
Contatti	X-CONTACT®
Grado di protezione	IP 67
Peso	909 g
Dichiarazione di conformità	VDE, EAC, CQC

Disegni e dimensioni



Disegno 1 MB 112	Amp. Poli	63		
		3	4	5
Dim. in mm	a	170	170	170
	b	118	118	118
	c	175	175	175
	d	134,5	134,5	134,5
	e	103	103	103
	f	6,1	6,1	6,1
	g	6	6	6
	h	219	219	219
	M	40	40	40
	M*	2x40 (chiuso) apribile		
Cavo fino a mm di Ø		27	27	27
Sezione conduttore da a mm²		6	6	6
		-25	-25	-25