

Socle de prise de courant saillie

Référence 21468



- bornes à vis
- X-CONTACT®
- avec support de contacts à haute tenue thermique
- contacts nickelés

Spécifications techniques

Ampère	125 A
Pôles	5 p
Volt	400 V
Position horaire	6 h
Hertz	50-60 Hz
Technique de raccordement	avec bornes à vis
Contacts	Support de contacts à haute tenue thermique, Contacts nickelés, X-CONTACT®
Indice de protection	IP 67
Poids	2131 g
Certification de conformité	EAC, CQC

Schémas et dimensions

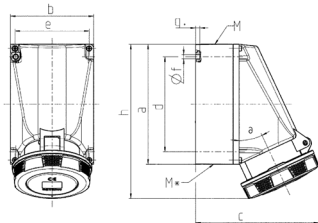


Schéma 1 MB 112/162	Amp. Pôles	63			125	
		3	4	5	4	5
Dim. en mm	a	170	170	170	264	264
	b	118	118	118	163	163
	c	175	175	175	200	200
	d	134,5	134,5	134,5	240	240
	e	103	103	103	140	140
	f	6,1	6,1	6,1	8,1	8,1
	g	6	6	6	8	8
	h	219	219	219	306	306
	M	40	40	40	50	50
	M*	2x40 obturé à découper			50	50
	a	25	25	25	20	20
	Câble Ø jusqu'à mm	27	27	27	38	38
	Raccordement de câbles de / à mm²	6	6	6	25	25
		-25	-25	-25	-35	-35