

Prolongateur PowerTOP® Xtra Référence 14260

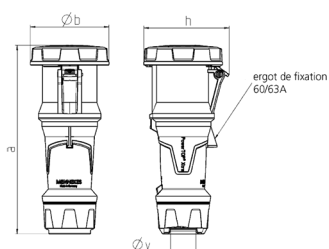


- bornes à vis
- avec revêtement caoutchouc
- X-CONTACT®
- bornes à cage
- supports de contacts à haute tenue thermique
- presse-étoupe à amarrage avec joint d'étanchéité et fermeture fileté du corps
- loquet de verrouillage entre le corps et le presse-étoupe
- produits avec alvéoles longues et alvéole pour contact pilote: référence + indice P

Spécifications techniques

| | |
|-----------------------------|---|
| Ampère | 63 A |
| Pôles | 5 p |
| Volt | 400 V |
| Position horaire | 6 h |
| Hertz | 50-60 Hz |
| Technique de raccordement | avec bornes à vis |
| Contacts | Support de contacts à haute tenue thermique, X-CONTACT® |
| Indice de protection | IP 67 |
| Poids | 940 g |
| Certification de conformité | EAC |

Schémas et dimensions



| Schéma 3 MB 68 | Ampère Pôles | 63 | | | 125 | | |
|---------------------|------------------|-----|-----|-----|-----|-----|-----|
| | | 3 | 4 | 5 | 3 | 4 | 5 |
| Dimensions en mm | a | 270 | 270 | 270 | 310 | 310 | 310 |
| | b | 113 | 113 | 113 | 125 | 125 | 125 |
| | h | 123 | 123 | 123 | 135 | 135 | 135 |
| | y | 36 | 36 | 36 | 49 | 49 | 49 |
| Diamètre du câble | | 6 | 6 | 6 | 25 | 25 | 25 |
| | de ... à ... mm² | -16 | -16 | -16 | -50 | -50 | -50 |